

W4!

GEBRUIKERSGIDS





GEBRUIKERSGIDS

WAT IS HAL 4

HAL 4 is een fabriekshal op het voormalige drinkwaterleidingterrein aan de Nieuwe Maas in Rotterdam - Kralingen. Sinds 1979 is HAL 4 in gebruik als theater, als beeldstudio voor film-, video- en fotografieopnamen en als werkplaats voor repetities en vervaardiging van decors.

VOORZIENINGEN

De hal heeft een oppervlakte van ruim 400 m². De vloer is vlak en waterpas. De laaddeuren maken de hal toegankelijk voor vrachtwagens. De hal kan geheel verduisterd worden met behulp van rolluiken. Het standaard werklicht bestaat uit 10 halogeenstralers van elk 1.000 watt. De centrale verwarmingsinstallatie is voorzien van vier ruisarme blowers.

Een variabel en verplaatsbaar podium en een basis lichtinstallatie zijn aanwezig. Voor tijdelijke gebruikers is een aparte telefoonlijn beschikbaar (010 - 4 52 92 08).

Over de gehele oppervlakte van de hal is op een hoogte van 6.8m een lichtgrid van stielgerpijp gemonteerd (doorsnede 52 mm). In het grid verdeeld is een bekabelingsnet geïnstalleerd met 80 dubbele aansluitpunten uitkomend op een patchpanel. Met behulp van de elektrisch aangedreven bovenloopkraan kunnen theaterspots ingehangen en attributen opgetakeld en verreden worden. Lichtmengtafels kunnen op de brug worden geplaatst. De brug heeft een looppad van 1.5 meter breed, en bestrijkt nagenoeg de hele hal. Twee loopgalerijen aan de lengtezijden van de hal geven toegang tot de brug.

Er zijn twee kleedkamers met passpiegels, douches, een kassaruumte, een balie- en of garderoberuimte met verplaatsbare garderoberekken, publiekstoeiletten, en mobiele buffetten.

TECHNISCHE SPECIFICATIES

Maten:

Oppervlakte hal 30m x 13/14m

Hoogte tot bovenloopkraan 4.6m

Hoogte tot lichtplafond 6.8m

Hoogte tot dak van 8.5 tot 9.5m

Breedte galerijen 0.5/0.7m

Breedte tussen galerijen 11.80

Laaddeuren 3.25m (ben.) 3.62m (boven) breed en 3.79m hoog

Ingang max. 2.68m breed en 2.80m hoog

2 kleedkamers van ieder circa 12m²

Electrische installatie:

Maximaal vermogen 65 KVA

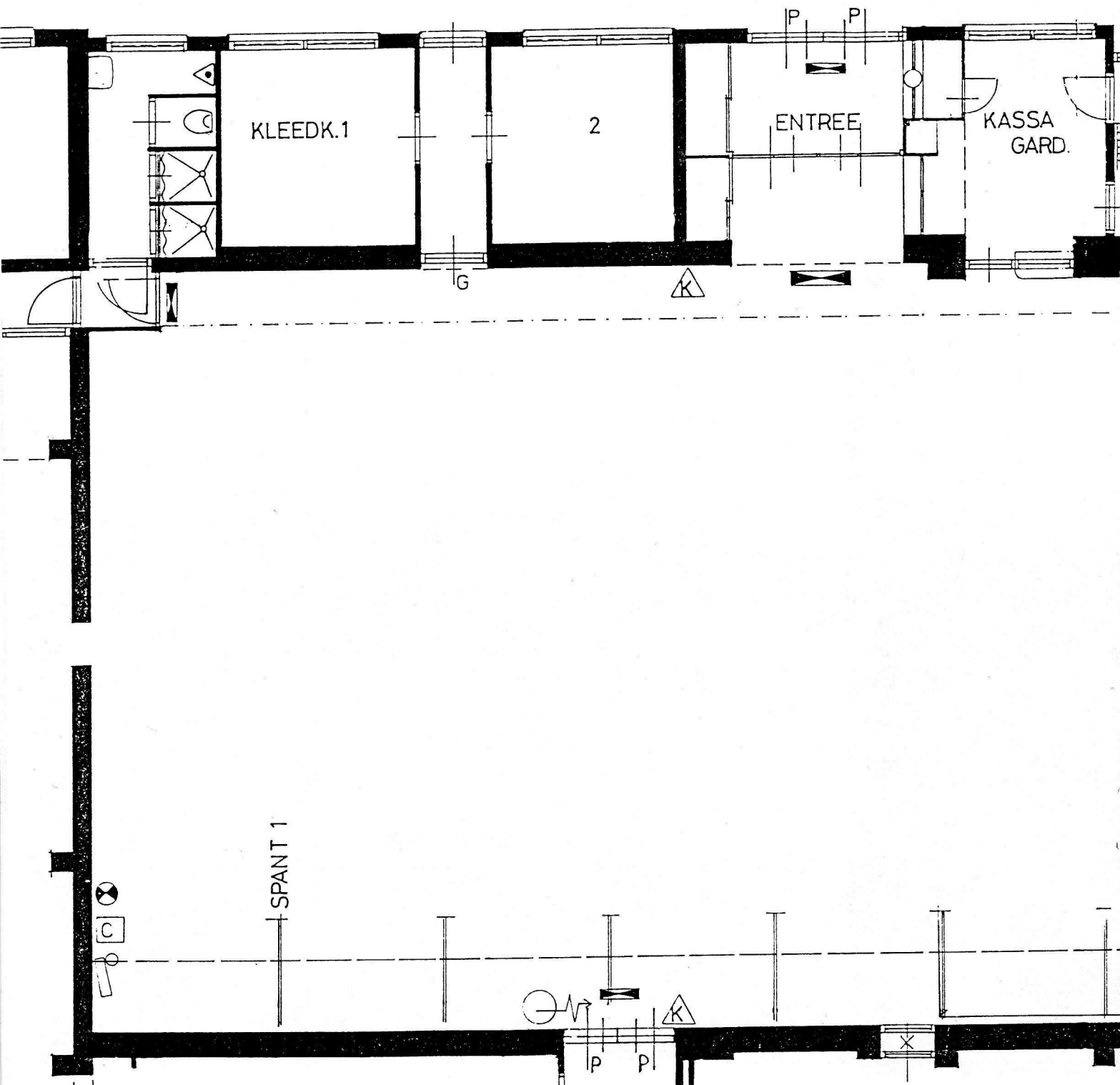
9 ceeform 32A 380V 5-polige wandcontactdozen

2 ceeform 63A 380V 5-polige wandcontactdozen

18 sucko 220V wandcontactdozen

Bekabeling:

80 sucko 220V wandcontactdozen



Bovenloopkraan:

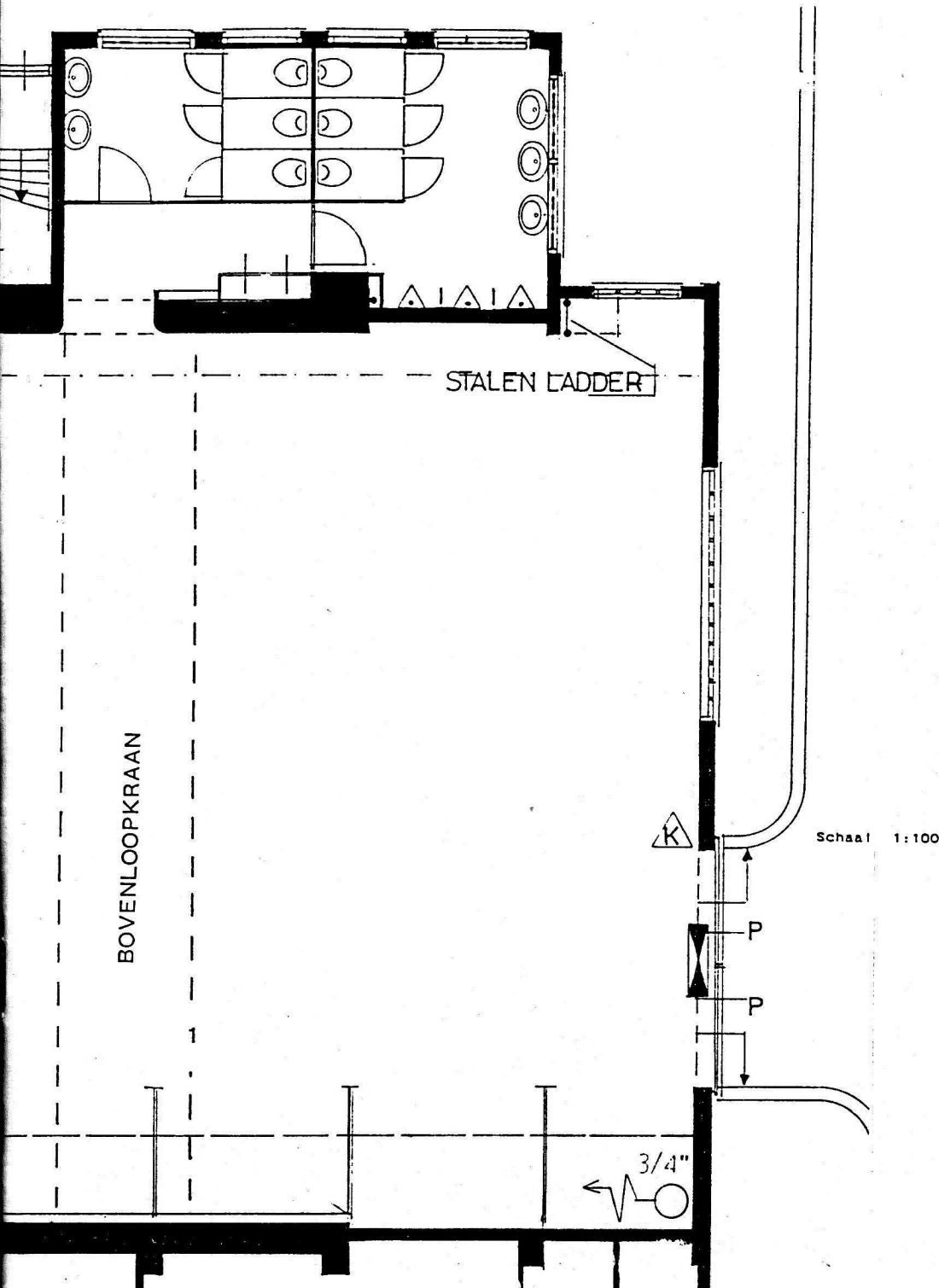
Vrijdbaar over de lengte van de hal. Een looppad van 1.5m breed.
Een maximaal hefvermogen van 1.000 kg met 3 ceeform 32A 380V
4-polige wandcontactdozen en 6 sucko 220V wandcontactdozen.

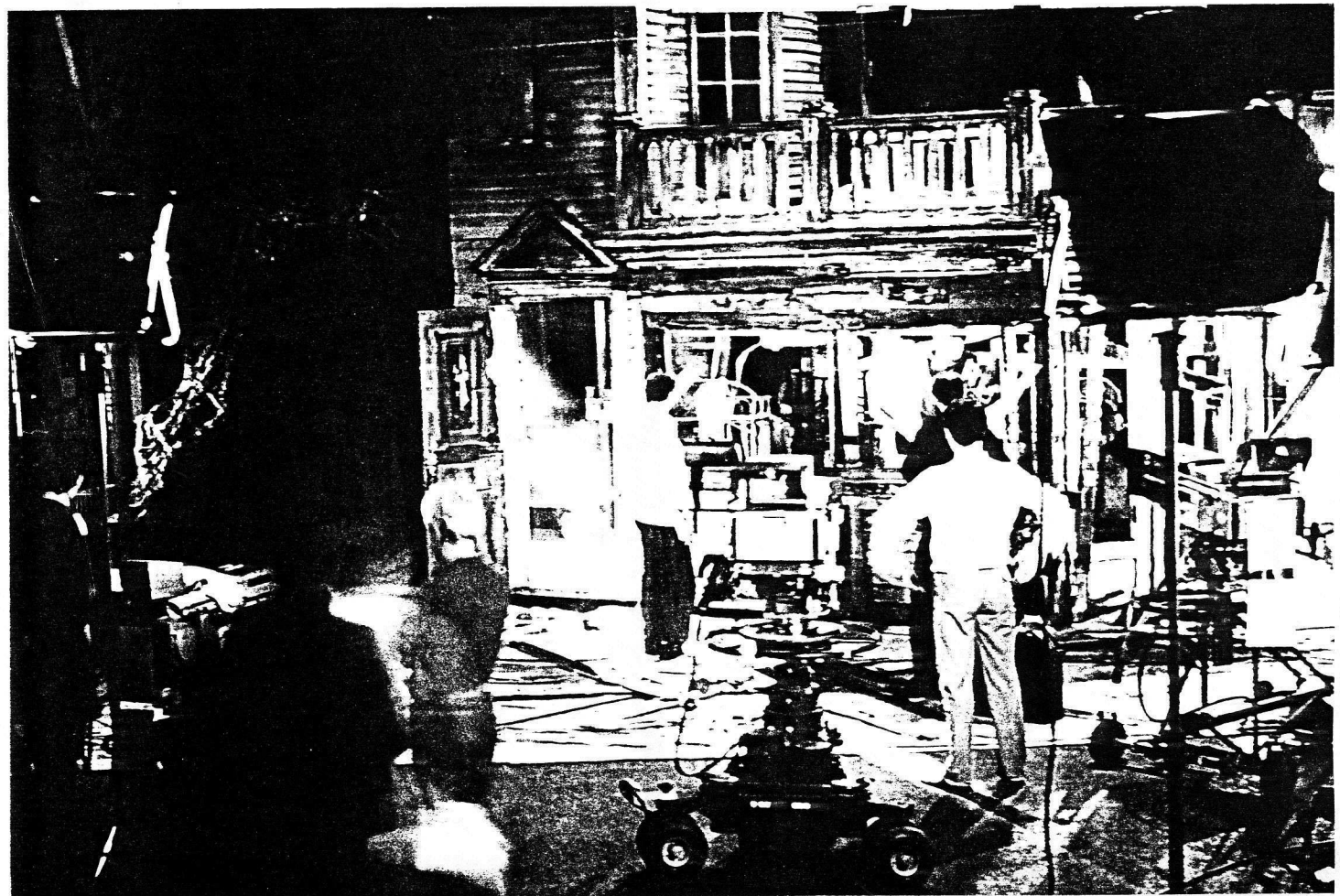
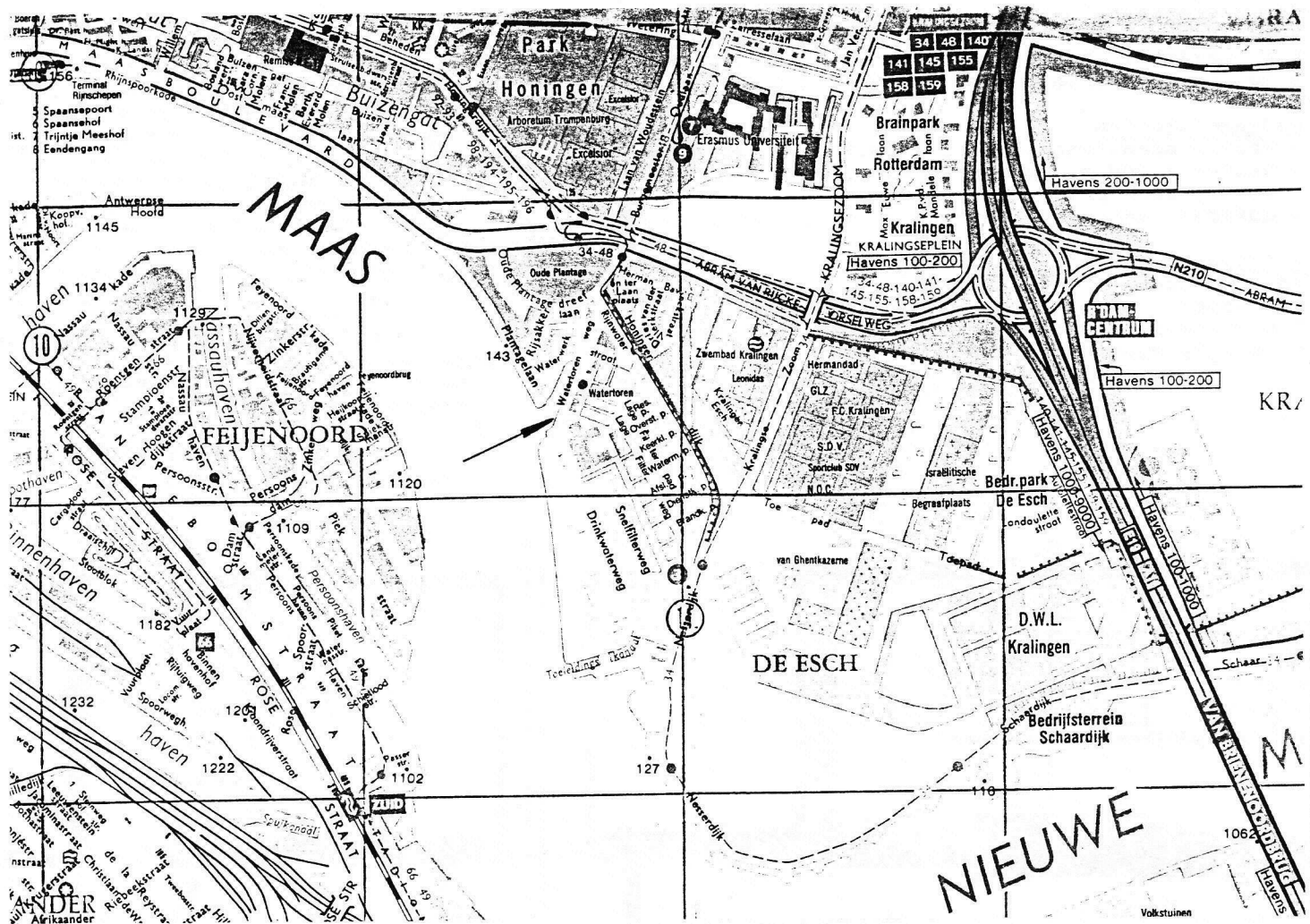
Podlumelementen:

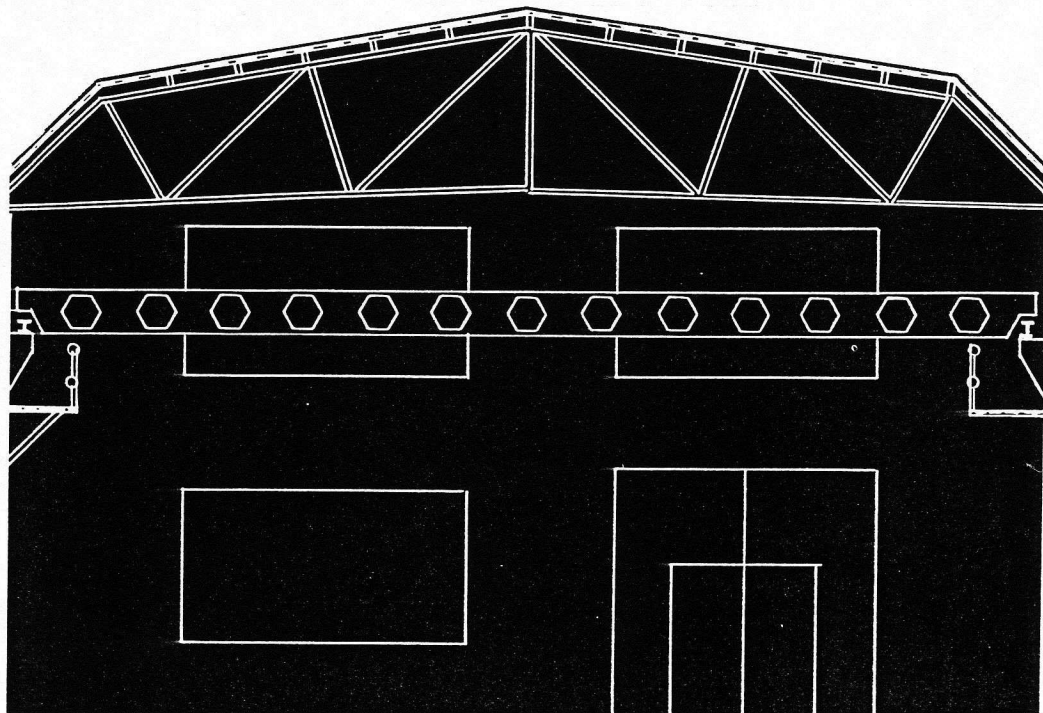
- Houten sandwichpanelen 3m x 0.75m
- Stalen liggers: segmenten van 3m x 3m
- Verstelbare poten
- Maximale afmeting: 9m x 6m

Lichtinstallatie:

14 parblazers, 1 KW, 220V
16 T-spots, 1 KW
3 dimmerkasten met ieder 6 kringen van 2 KW
handlichtregeltafel







TARIEVEN

Er worden twee tarieven gehanteerd:

- publiekstarief, dat geldt voor voorstellingen e.d.
- werkplaatstarief, dat geldt voor activiteiten zonder publiek.

Werkplaatstarief:

zo t/m do Fl. 375,= per dag

vr t/m za ,, 500,= ,, ,,

Publiekstarief:

zo t/m do ,, 625,= ,, ,,

vr t/m za ,, 750,= ,, ,,

Bedragen exclusief 18,5% BTW, electra, gas en schoonmaak.

Voorwaarden op aanvraag te verkrijgen.

De publiekscatering is verpacht.

BEREIKBAARHEID

Met openbaar vervoer:

Vanaf C.S. tramlijn 3, uitstappen halte Lage Filterweg.

Met eigen vervoer:

Vanaf het centrum: Maasboulevard richting oosten ultrijden. Bij de tweede stoplichten na het benzinstation rechtsaf de Plantagedreef op.

Vanuit Amsterdam, Den Haag en Utrecht: richting Dordrecht tot de afslag Capelle a/d IJssel / Centrum en afslaan richting Centrum. (NIET van Brienoordbrug over). Meteen de eerste afslag richting Nesserdijk. Links het viaduct over. Na een paar honderd meter rechts het DWL terrein op en de Drinkwaterweg tot aan HAL 4 ultrijden.

Vanuit Breda en Dordrecht: op de van Brienoordbrug voorsorteren en vervolgens afslaan richting Centrum. U gaat onder de A 16 door en neemt meteen de eerste afslag (voor het benzinstation) richting Nesserdijk. Links het viaduct over. Na een paar honderd meter rechts het DWL terrein op en de Drinkwaterweg tot aan HAL 4 ultrijden.

Men kan ook op de ringweg de 'HAVENS 100' aanduidingen volgen, tot aan de Drinkwaterweg.

Wijzigingen voorbehouden.

Juni '89.

Stichting HAL 4
Watertorenweg 200
3063 HA Rotterdam
tel. 010-4126031

